

SUBPRODUCTOS, CONDENSACIONES EN LOSACERO

Medidas °C

EI1	Max	82.2
	Min	25.8
	Average	56.5

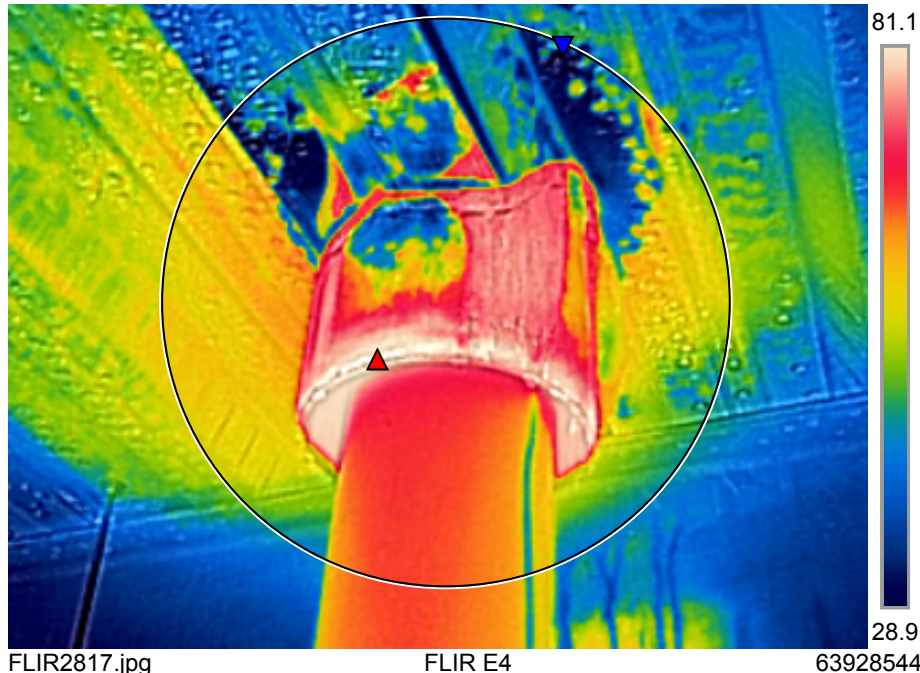
Parámetros

Emisividad	0.95
Temp. refl.	24 °C
Distancia	2 m
Temp. atmosférica	24 °C
Temp. óptica ext.	24 °C
Trans. óptica ext.	1
Humedad relativa	60 %

Nota

CAUSANTE DE CONDENSACIONES EN LOSACERO, EL ESPACIO ENTRE EL TUBO DE DESCARGA, Y EL TUBO DE PASE INOXIDABLE, EL CUAL VIENE FRIO POR PUENTE TERMICO DE ARRIBA, CONDENSANDO EN EL INTERIOR DEBIDO A LA ELEVADA TEMPERATURA DEL TUBO DE DESCARGA, EN UN ACERCAMIENTO VEMOS COMO DE EL PASE DE TUBERIA SALE UNA NIEBLA, QUE SE EXTIENDE EN TODAS LAS DIRECCIONES, DE LA LOSACERO, SE RECOMIENDA CERRAR EL ESPACIO ENTRE TUBOS CON INYECCION DE POLIURETANO PARA EVITAR QUE SIGA SALIENDO LA NIEBLA QUE GENERA LAS CONDENSACIONES.

24/10/2015 10:13:10 a. m.



24/10/2015 10:13:10 a. m.



FLIR2817.jpg FLIR E4 63928544